

# 耐特菲姆(中国) 产品目录-滴灌管

NETAFIM CHINA PRODUCT CATALOGUE



# 滴灌管

## 非压力补偿滴灌管

流线加强版 STREAMLINE PLUS .....	01
台风加强版 TYPHOON PLUS .....	02
艾瑞斯 ARIES .....	04

## 压力补偿滴灌管

滴耐特 DRIPNET PC.....	07
优拉姆 UNIRAM .....	10





## 流线加强版 STREAMLINE PLUS 16060

滴灌管内径: 16.20mm 滴灌管外径: 16.50mm  
滴灌管壁厚: 0.15mm 最大工作压力: 1.0bar

滴灌管基本信息表

滴头间距	产品编号	滴头流量(L/H)	每卷长度(m)
20cm	16225-004990	0.8	2600
	16225-005210	1.1	
	16225-005995	1.6	
	16225-007480	2.2	
30cm	16225-005010	0.8	3000
	16225-005230	1.1	
	16225-006000	1.6	
	16225-007500	2.2	
40cm	16225-005030	0.8	3000
	16225-005250	1.1	
	16225-006020	1.6	

\*可选择其他滴头间距, 如需预订其他滴头间距的此类产品请致电耐特菲姆公司

滴头流量数据表 (不同压力下)

滴头进口压力(bar)	滴头流量(L/H)			
0.5	0.57	0.81	1.17	1.61
0.6	0.63	0.88	1.27	1.75
0.7	0.67	0.94	1.36	1.87
0.8	0.72	1	1.45	1.99
0.9	0.76	1.05	1.53	2.1
1 (公称压力)	0.8	1.1	1.6	2.2

滴灌管建议最大铺设长度数据表 (不同坡度下)

坡度%		2	1	0	-1	-2
流量(L/H)		建议最大铺设长度(m)				
滴头间距 20 cm	0.8	65	89	122	153	186
	1.1	65	82	103	121	142
	1.6	57	68	82	92	105
	2.2	50	58	67	74	82
滴头间距 30 cm	0.8	71	107	162	218	103
	1.1	74	101	138	170	208
	1.6	66	86	108	128	151
滴头间距 40 cm	2.2	59	73	89	102	116
	0.8	74	118	197	281	88
	1.1	79	115	168	218	276
滴头间距 40 cm	1.6	72	98	132	162	197
	2.2	66	85	108	128	150

\*在各种坡度下, 最大铺设长度以保持滴灌管始末端滴头的流量差值在10%内为计算标准

\*以下铺设长度均在进口压力值为1.0bar的情况下测得



## 流线加强版 STREAMLINE PLUS 16080

滴灌管内径: 16.20mm 滴灌管外径: 16.60mm  
滴灌管壁厚: 0.20mm 最大工作压力: 1.20bar

滴灌管基本信息表

滴头间距	产品编号	滴头流量(L/H)	每卷长度(m)
20cm	16230-003995	0.72	2200
	16230-005010	1.05	
	16230-005995	1.60	
	16230-002490	2.20	
30cm	16230-004010	0.72	2500
	16230-005060	1.05	
	16230-006000	1.60	
	16230-007000	2.20	
40cm	16230-004040	0.72	2500
	16230-005090	1.05	
	16230-006020	1.60	
	16230-002530	2.20	

\*可选择其他滴头间距, 如需预订其他滴头间距的此类产品请致电耐特菲姆公司

滴头流量数据表 (不同压力下)

滴头进口压力(bar)	滴头流量(L/H)			
0.5	0.52	0.77	1.17	1.61
0.6	0.56	0.84	1.27	1.75
0.7	0.61	0.90	1.36	1.87
0.8	0.65	0.95	1.45	1.99
1 (公称压力)	0.72	1.05	1.60	2.20
1.1	0.75	1.10	1.67	2.29

滴灌管建议最大铺设长度数据表 (不同坡度下)

坡度%		2	1	0	-1	-2
流量(L/H)		建议最大铺设长度(m)				
滴头间距 20 cm	0.72	76	101	132	162	192
	1.05	73	90	108	124	142
	1.6	62	72	83	91	102
	2.2	53	60	68	73	80
滴头间距 30 cm	0.72	85	122	176	228	284
	1.05	85	112	144	173	205
	1.6	74	91	110	126	145
滴头间距 40 cm	2.2	65	77	90	101	113
	0.72	89	137	214	292	120
	1.05	93	128	176	219	268
滴头间距 40 cm	1.6	82	106	134	159	187
	2.2	74	90	110	126	144

\*在各种坡度下, 最大铺设长度以保持滴灌管始末端滴头的流量差值在10%内为计算标准

\*以下铺设长度均在进口压力值为1.2bar的情况下测得



# 流线加强版 STREAMLINE PLUS 16150

滴灌管内径: 16.20mm    滴灌管外径: 16.96mm  
滴灌管壁厚: 0.38mm    最大工作压力: 2.2bar

滴灌管基本信息表

滴头间距	产品编号	滴头流量(L/H)	每卷长度(m)
20cm	下单生产	0.8	800
	16250-003660	1.1	
	下单生产	1.6	
	下单生产	2.2	
30cm	下单生产	0.8	1000
	16250-003680	1.1	
	16250-003760	1.6	
	下单生产	2.2	
40cm	下单生产	0.8	1000
	16250-003740	1.1	
	16250-003780	1.6	

\*可选择其他滴头间距, 如需预订其他滴头间距的此类产品请致电耐特菲姆公司

滴头流量数据表 (不同压力下)

滴头进口压力(bar)	滴头流量(L/H)			
0.5	0.52	0.77	1.17	1.61
0.6	0.56	0.84	1.27	1.75
0.7	0.61	0.90	1.36	1.87
0.8	0.65	0.95	1.45	1.99
1 (公称压力)	0.72	1.05	1.60	2.20

滴灌管建议最大铺设长度数据表 (不同坡度下)

坡度%	建议最大铺设长度(m)					
	流量(L/H)	2	1	0	-1	-2
滴头间距 20 cm	0.72	76	101	132	162	192
	1.05	73	90	108	124	142
	1.6	57	68	82	92	105
	2.2	50	58	67	74	82
滴头间距 30 cm	0.72	85	122	176	228	284
	1.05	85	112	144	173	205
	1.6	66	86	108	128	151
	2.2	59	73	89	102	116
滴头间距 40 cm	0.72	89	137	214	292	120
	1.05	93	128	176	219	268
	1.6	72	98	132	162	197
	2.2	66	85	108	128	150

\*在各种坡度下, 最大铺设长度以保持滴灌管始末端滴头的流量差值在10%内为计算标准

\*以下铺设长度均在进口压力值为1.0bar的情况下测得



# 台风加强版 TYPHOON PLUS 16080

滴灌管内径: 16.20mm    滴灌管外径: 16.60mm  
滴灌管壁厚: 0.20mm    最大工作压力: 1.0bar

滴灌管基本信息表

滴头间距	产品编号	滴头流量(L/H)	每卷长度(m)
20cm	下单生产	0.50	2400
	15690-000070	0.70	
	15690-000091	1.00	
	15690-000490	1.60	
	15690-000006	2.20	
30cm	下单生产	0.50	2500
	15690-000001	0.70	
	15690-000160	1.00	
	15690-000530	1.60	
	下单生产	2.20	
40cm	下单生产	0.50	2500
	下单生产	0.70	
	15690-000140	1.00	
	15690-000560	1.60	
	下单生产	2.20	

\*可选择其他滴头间距, 如需预订其他滴头间距的此类产品请致电耐特菲姆公司

滴头流量数据表 (不同压力下)

滴头进口压力(bar)	滴头流量(L/H)				
0.4	0.33	0.46	0.66	1.06	1.46
0.7	0.42	0.59	0.85	1.7	1.87
1 (公称压力)	0.50	0.70	1.00	1.60	2.20

滴灌管建议最大铺设长度数据表 (不同坡度下)

坡度%	建议最大铺设长度(m)					
	流量(L/H)	2	1	0	-1	-2
滴头间距 20 cm	0.50	117	146	180	209	241
	0.70	103	123	145	163	184
	1.00	88	101	115	126	139
	1.60	70	77	85	91	98
	2.20	59	64	69	73	78
滴头间距 30 cm	0.50	134	180	239	292	352
	0.70	121	154	193	227	265
	1.00	106	128	153	174	197
	1.60	87	100	113	124	137
	2.20	74	83	92	99	108
滴头间距 40 cm	0.50	144	205	291	372	464
	0.70	133	178	235	286	345
	1.00	119	150	186	218	254
	1.60	99	118	138	155	174
	2.20	86	99	113	124	136

\*在各种坡度下, 最大铺设长度以保持滴灌管始末端滴头的流量差值在10%内为计算标准

\*以下铺设长度均在进口压力值为1.2bar的情况下测得



## 台风加强版 TYPHOON PLUS 16100

滴灌管内径: 16.20mm 滴灌管外径: 16.70mm  
滴灌管壁厚: 0.25mm 最大工作压力: 1.4bar

滴灌管基本信息表

滴头间距	产品编号	滴头流量(L/H)	每卷长度(m)
20cm	下单生产	0.50	1900
	下单生产	0.70	
	15695-000100	1.00	
	15695-000410	1.60	
	下单生产	2.20	
30cm	下单生产	0.50	2000
	下单生产	0.70	
	15695-000160	1.00	
	15695-000470	1.60	
	下单生产	2.20	
40cm	下单生产	0.50	2000
	15695-000090	0.70	
	15695-000250	1.00	
	15695-000560	1.60	
	下单生产	2.20	

\*可选择其他滴头间距, 如需预订其他滴头间距的此类产品请致电耐特菲姆公司

滴头流量数据表 (不同压力下)

滴头进口压力(bar)	滴头流量(L/H)				
0.4	0.33	0.46	0.66	1.06	1.46
0.7	0.42	0.59	0.85	1.36	1.87
1 (公称压力)	0.50	0.70	1.00	1.60	2.20
1.3	0.56	0.78	1.13	1.80	2.47

滴灌管建议最大铺设长度数据表 (不同坡度下)

坡度%	流量(L/H)	建议最大铺设长度(m)				
		2	1	0	-1	-2
滴头间距 20 cm	0.50	117	146	180	209	241
	0.70	103	123	145	163	184
	1.00	88	101	115	126	139
	1.60	70	77	85	91	98
	2.20	59	64	69	73	78
滴头间距 30 cm	0.50	134	180	239	292	352
	0.70	121	154	193	227	265
	1.00	106	128	153	174	197
	1.60	87	100	113	124	137
	2.20	74	83	92	99	108
滴头间距 40 cm	0.50	144	205	291	372	464
	0.70	133	178	235	286	345
	1.00	119	150	186	218	254
	1.60	99	118	138	155	174
	2.20	86	99	113	124	136

\*在各种坡度下, 最大铺设长度以保持滴灌管始末端滴头的流量差值在10%内为计算标准

\*以下铺设长度均在进口压力值为1.2bar的情况下测得



## 台风加强版 TYPHOON PLUS 16125

滴灌管内径: 16.20mm 滴灌管外径: 16.82mm  
滴灌管壁厚: 0.31mm 最大工作压力: 1.8bar

滴灌管基本信息表

滴头间距	产品编号	滴头流量(L/H)	每卷长度(m)
20cm	15700-000010	0.50	1350
	下单生产	0.70	
	15700-000230	1.00	
	15700-000570	1.60	
	下单生产	2.20	
30cm	下单生产	0.50	1600
	15700-000100	0.70	
	15700-000290	1.00	
	15700-000630	1.60	
	下单生产	2.20	
40cm	下单生产	0.50	1600
	15700-000110	0.70	
	15700-000350	1.00	
	15700-000720	1.60	
	下单生产	2.20	

\*可选择其他滴头间距, 如需预订其他滴头间距的此类产品请致电耐特菲姆公司

滴头流量数据表 (不同压力下)

滴头进口压力(bar)	滴头流量(L/H)				
0.4	0.33	0.46	0.66	1.06	1.46
0.7	0.42	0.59	0.85	1.36	1.87
1 (公称压力)	0.50	0.70	1.00	1.60	2.20
1.3	0.56	0.78	1.13	1.80	2.47
1.6	0.62	0.86	1.24	1.97	2.72

滴灌管建议最大铺设长度数据表 (不同坡度下)

坡度%	流量(L/H)	建议最大铺设长度(m)				
		2	1	0	-1	-2
滴头间距 20 cm	0.50	117	146	180	209	241
	0.70	103	123	145	163	184
	1.00	88	101	115	126	139
	1.60	70	77	85	91	98
	2.20	59	64	69	73	78
滴头间距 30 cm	0.50	134	180	239	292	352
	0.70	121	154	193	227	265
	1.00	106	128	153	174	197
	1.60	87	100	113	124	137
	2.20	74	83	92	99	108
滴头间距 40 cm	0.50	144	205	291	372	464
	0.70	133	178	235	286	345
	1.00	119	150	186	218	254
	1.60	99	118	138	155	174
	2.20	86	99	113	124	136

\*在各种坡度下, 最大铺设长度以保持滴灌管始末端滴头的流量差值在10%内为计算标准

\*以下铺设长度均在进口压力值为1.2bar的情况下测得



# 台风加强版 TYPHOON PLUS 16150

滴灌管内径: 16.20mm    滴灌管外径: 16.96mm  
滴灌管壁厚: 0.38mm    最大工作压力: 2.2bar

滴灌管基本信息表

滴头间距	产品编号	滴头流量(L/H)	每卷长度(m)
20cm	下单生产	0.50	1200
	15705-000100	0.70	
	15705-000230	1.00	
	15705-000510	1.60	
	15705-000001	2.20	
30cm	下单生产	0.50	1300
	15705-000130	0.70	
	15705-000290	1.00	
	15705-000640	1.60	
	下单生产	2.20	
40cm	下单生产	0.50	2500
	下单生产	0.70	
	15705-000350	1.00	
	15705-000740	1.60	
	下单生产	2.20	

\*可选择其他滴头间距, 如需预订其他滴头间距的此类产品请致电耐特菲姆公司

滴头流量数据表 (不同压力下)

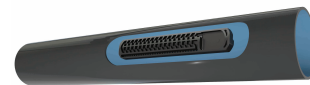
滴头进口压力(bar)	滴头流量(L/H)				
0.4	0.33	0.46	0.66	1.06	1.46
0.7	0.42	0.59	0.85	1.36	1.87
1 (公称压力)	0.50	0.70	1.00	1.60	2.20
1.3	0.56	0.78	1.13	1.80	2.47
1.6	0.62	0.86	1.24	1.97	2.72
1.9	0.67	0.93	1.34	2.13	2.93
2.2	0.71	0.99	1.43	2.28	3.13

滴灌管建议最大铺设长度数据表 (不同坡度下)

坡度%		2	1	0	-1	-2
滴头间距	流量(L/H)	建议最大铺设长度(m)				
	20 cm	0.50	117	146	180	209
0.70		103	123	145	163	184
1.00		88	101	115	126	139
1.60		70	77	85	91	98
2.20		59	64	69	73	78
30 cm		0.50	134	180	239	292
	0.70	121	154	193	227	265
	1.00	106	128	153	174	197
	1.60	87	100	113	124	137
	2.20	74	83	92	99	108
	40 cm	0.50	144	205	291	372
0.70		133	178	235	286	345
1.00		119	150	186	218	254
1.60		99	118	138	155	174
2.20		86	99	113	124	136

\*在各种坡度下, 最大铺设长度以保持滴灌管始末端滴头的流量差值在10%内为计算标准

\*以下铺设长度均在进口压力值为1.2bar的情况下测得



# 艾瑞斯 ARIES 12010

滴灌管内径: 10.30mm    滴灌管外径: 12.30mm  
滴灌管壁厚: 1.00mm    最大工作压力: 4.0bar

滴灌管基本信息表

滴头间距	产品编号	滴头流量(L/H)	每卷长度(m)
20cm	12730-001900	1.00	600
	12730-002950	1.50	
	下单生产	2.00	
	下单生产	3.00	
	12730-002000	1.00	
30cm	12730-002955	1.50	600
	12730-003000	2.00	
	下单生产	3.00	
	12730-002100	1.00	
40cm	12730-002960	1.50	500
	12730-003350	2.00	
	下单生产	3.00	
	12730-003350	2.00	

\*可选择其他滴头间距, 如需预订其他滴头间距的此类产品请致电耐特菲姆公司

滴头流量数据表 (不同压力下)

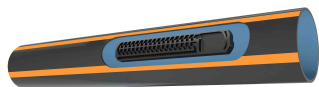
滴头进口压力(bar)	滴头流量(L/H)			
0.2	0.48	0.72	0.95	1.43
0.4	0.66	0.98	1.31	1.94
0.6	0.79	1.19	1.58	2.37
0.8	0.90	1.35	1.80	2.71
1 (公称压力)	1.00	1.50	2.00	3.00
1.5	1.21	1.81	2.41	3.61
2.0	1.38	2.06	2.75	4.13
2.5	1.53	2.29	3.05	4.57
3.0	1.66	2.49	3.31	4.97

滴灌管建议最大铺设长度数据表 (不同坡度下)

坡度%		2	1	0	-1	-2
滴头间距	流量(L/H)	建议最大铺设长度(m)				
	20 cm	1.00	39	41	43	44
1.50		31	32	33	34	35
2.00		27	27	28	29	30
3.00		21	21	22	22	22
30 cm	1.00	52	56	60	63	66
	1.50	41	44	46	48	50
	2.00	36	38	40	41	42
40 cm	3.00	28	29	30	31	32
	1.00	63	69	75	80	85
	1.50	50	54	58	60	64
	2.00	44	47	50	51	54
	3.00	35	36	38	39	40

\*在各种坡度下, 最大铺设长度以保持滴灌管始末端滴头的流量差值在10%内为计算标准

\*以下铺设长度均在进口压力值为1.5bar的情况下测得



## 艾瑞斯 ARIES 16150

滴灌管内径: 16.2mm      滴灌管外径: 16.96mm  
滴灌管壁厚: 0.38mm      最大工作压力: 2.2bar

滴灌管基本信息表

滴头间距	产品编号	滴头流量(L/H)	每卷长度(m)
30cm	12937-002050	0.95	1000
	12937-003050	1.35	
	12937-003500	1.85	
	12937-004500	2.80	
	12937-006000	3.80	
40cm	12937-002080	0.95	1000
	12937-003070	1.35	
	12937-003520	1.85	
	12937-004520	2.80	
	12937-006020	3.80	

\*可选择其他滴头间距, 如需预订其他滴头间距的此类产品请致电耐特菲姆公司

滴头流量数据表 (不同压力下)

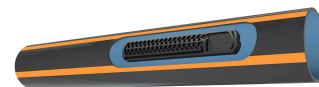
滴头进口压力(bar)	滴头流量(L/H)				
0.2	0.45	0.64	0.88	1.34	1.81
0.4	0.62	0.89	1.21	1.84	2.49
0.6	0.75	1.07	1.46	2.21	3.01
0.8	0.86	1.22	1.67	2.53	3.43
1 (公称压力)	0.95	1.35	1.85	2.8	3.8
1.5	1.14	1.63	2.23	3.37	4.58
2.0	1.31	1.86	2.54	3.85	5.23
2.2	1.36	1.94	2.66	4.02	5.46

滴灌管建议最大铺设长度数据表 (不同坡度下)

坡度%	2	1	0	-1	-2	
流量(L/H)	建议最大铺设长度(m)					
滴头间距 20 cm	0.95	81	92	104	113	124
	1.35	68	75	83	88	95
	2.8	46	48	51	53	56
	3.8	38	40	42	43	45
滴头间距 30 cm	0.95	100	120	143	161	182
	1.35	86	99	113	125	138
	2.8	60	65	71	75	80
	3.8	51	54	58	61	64
滴头间距 40 cm	0.95	114	142	177	206	239
	1.35	100	119	141	159	180
	2.8	71	79	88	95	103
	3.8	61	67	73	77	82
滴头间距 50 cm	0.95	124	162	209	250	296
	1.35	110	136	166	192	221
	2.8	81	92	104	114	125
	3.8	70	78	86	92	99

\*在各种坡度下, 最大铺设长度以保持滴灌管始末端滴头的流量差值在10%内为计算标准

\*以下铺设长度均在进口压力值为1.5bar的情况下测得



## 艾瑞斯 ARIES 16250

滴灌管内径: 15.5mm      滴灌管外径: 16.76mm  
滴灌管壁厚: 0.63mm      最大工作压力: 2.8bar

滴灌管基本信息表

滴头间距	产品编号	滴头流量(L/H)	每卷长度(m)
20cm	12940-001020	1.00	750
	下单生产	1.40	
	12940-002420	1.90	
	下单生产	2.85	
30cm	12940-001052	1.00	800
	12940-001500	1.40	
	12940-002460	1.90	
	下单生产	2.85	

\*可选择其他滴头间距, 如需预订其他滴头间距的此类产品请致电耐特菲姆公司

滴头流量数据表 (不同压力下)

滴头进口压力(bar)	滴头流量(L/H)			
0.2	0.48	0.67	0.91	1.36
0.4	0.66	0.92	1.25	1.87
0.6	0.79	1.11	1.5	2.25
0.8	0.9	1.26	1.72	2.57
1 (公称压力)	1	1.4	1.9	2.85
1.5	1.21	1.69	2.29	3.43
2.0	1.38	1.92	2.61	3.92
2.5	1.53	2.13	2.9	4.34

滴灌管建议最大铺设长度数据表 (不同坡度下)

坡度%	2	1	0	-1	-2	
流量(L/H)	建议最大铺设长度(m)					
滴头间距 20 cm	1.00	51	55	59	62	65
	1.40	42	45	47	49	51
	1.90	36	37	39	40	41
	2.85	28	29	30	30	31
滴头间距 30 cm	1.00	66	73	80	86	93
	1.40	56	60	65	68	73
	1.90	47	50	53	56	58
	2.85	38	39	41	42	44
滴头间距 40 cm	1.00	78	89	100	109	119
	1.40	66	73	81	86	93
	1.90	56	61	66	70	74
	2.85	46	48	51	53	56
滴头间距 40 cm	1.00	89	103	118	130	144
	1.40	76	85	95	103	112
	1.90	65	71	78	84	89
	2.85	53	57	61	63	67

\*在各种坡度下, 最大铺设长度以保持滴灌管始末端滴头的流量差值在10%内为计算标准

\*以下铺设长度均在进口压力值为1.5bar的情况下测得





# 艾瑞斯 ARIES 16009

滴灌管内径：14.20mm    滴灌管外径：16.00mm  
 滴灌管壁厚：0.9mm    最大工作压力：3.0bar

滴灌管基本信息表

滴头间距	产品编号	滴头流量(L/H)	每卷长度(m)
20cm	12800-001020	1.00	500
	12800-002550	2.00	
	12800-003050	3.00	
30cm	12800-001050	1.00	500
	12800-002650	2.00	
	12800-003150	3.00	
40cm	12800-001100	1.00	500
	12800-002700	2.00	
	12800-003200	3.00	

\*可选择其他滴头间距，如需预订其他滴头间距的此类产品请致电耐特菲姆公司

滴头流量数据表 (不同压力下)

滴头进口压力(bar)	滴头流量(L/H)		
0.2	0.46	0.92	1.39
0.4	0.64	1.29	1.94
0.6	0.78	1.57	2.35
0.8	0.9	1.8	2.7
1 (公称压力)	1.0	2.0	3.0
1.5	1.21	2.43	3.65
2.0	1.39	2.79	4.19
2.5	1.55	3.11	4.66
3.0	1.69	3.39	5.09

滴灌管建议最大铺设长度数据表 (不同坡度下)

坡度%	建议最大铺设长度(m)					
	2	1	0	-1	-2	
滴头间距 20 cm	1.0	62	68	75	82	88
	2.0	42	45	48	51	53
	3.0	34	35	37	39	40
滴头间距 30 cm	1.0	79	91	104	116	128
	2.0	56	61	66	71	76
	3.0	45	48	51	54	57
滴头间距 40 cm	1.0	91	109	130	148	167
	2.0	66	74	83	91	98
	3.0	54	59	64	68	73
滴头间距 50 cm	1.0	101	125	153	179	205
	2.0	76	86	98	109	119
	3.0	62	69	76	82	88

\*在各种坡度下，最大铺设长度以保持滴灌管始末端滴头的流量差值在10%内为计算标准

\*以下铺设长度均在进口压力值为1.5bar的情况下测得



# 艾瑞斯 ARIES 16010

滴灌管内径：14.20mm    滴灌管外径：16.20mm  
 滴灌管壁厚：1.0mm    最大工作压力：3.0bar

滴灌管基本信息表

滴头间距	产品编号	滴头流量(L/H)	每卷长度(m)
30cm	12820-001000	1.00	500
	12820-002600	2.00	
	12820-004000	3.00	
40cm	12820-001100	1.00	500
	12820-002700	2.00	
	12820-004100	3.00	

\*可选择其他滴头间距，如需预订其他滴头间距的此类产品请致电耐特菲姆公司

滴头流量数据表 (不同压力下)

滴头进口压力(bar)	滴头流量(L/H)		
0.2	0.46	0.92	1.39
0.4	0.64	1.29	1.94
0.6	0.78	1.57	2.35
0.8	0.9	1.8	2.7
1 (公称压力)	1.0	2.0	3.0
1.5	1.21	2.43	3.65
2.0	1.39	2.79	4.19
2.5	1.55	3.11	4.66
3.0	1.69	3.39	5.09

滴灌管建议最大铺设长度数据表 (不同坡度下)

坡度%	建议最大铺设长度(m)					
	2	1	0	-1	-2	
滴头间距 20 cm	1.0	62	68	75	82	88
	2.0	42	45	48	51	53
	3.0	34	35	37	39	40
滴头间距 30 cm	1.0	79	91	104	116	128
	2.0	56	61	66	71	76
	3.0	45	48	51	54	57
滴头间距 40 cm	1.0	91	109	130	148	167
	2.0	66	74	83	91	98
	3.0	54	59	64	68	73
滴头间距 50 cm	1.0	101	125	153	179	205
	2.0	76	86	98	109	119
	3.0	62	69	76	82	88

\*在各种坡度下，最大铺设长度以保持滴灌管始末端滴头的流量差值在10%内为计算标准

\*以下铺设长度均在进口压力值为1.5bar的情况下测得



# 滴耐特

## DRIPNET PC 12250

滴灌管内径: 11.80mm    滴灌管外径: 13.06mm  
 滴灌管壁厚: 0.63mm    压力补偿范围: 0.5 - 3.0bar

滴灌管基本信息表

滴头间距	产品编号	滴头流量(L/H)	每卷长度(m)
30cm	17260-005320	1.60	800
40cm	17260-005440	1.60	800
	17260-006460	2.00	
	17260-008050	3.00	
50cm	17260-005510	1.60	800
	17260-008150	3.00	
60cm	17260-005630	1.60	800
	17260-006770	2.00	
	17260-010050	3.80	

\*可选择其他滴头间距, 如需预订其他滴头间距的此类产品请致电耐特菲姆公司

滴灌管建议最大铺设长度数据表 (不同滴头入口压力下)

滴头入口压力(bar)		1.5	2.0	2.4
流量(L/H)		建议最大铺设长度(m)		
滴头间距 20 cm	0.6	105	120	129
	1.0	75	85	92
	1.6	55	63	68
滴头间距 30 cm	0.6	151	171	185
	1.0	108	122	132
	1.6	79	90	97
滴头间距 40 cm	0.6	192	219	236
	1.0	138	157	170
	1.6	102	116	125
滴头间距 50 cm	0.6	232	264	285
	1.0	166	189	204
	1.6	123	139	151
滴头间距 60 cm	0.6	268	306	331
	1.0	193	220	237
	1.6	142	161	175



# 滴耐特

## DRIPNET PC 16150

滴灌管内径: 16.20mm    滴灌管外径: 16.96mm  
 滴灌管壁厚: 0.38mm    压力补偿范围: 0.5 - 2.2bar

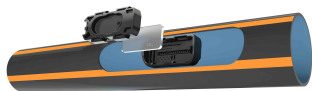
滴灌管基本信息表

滴头间距	产品编号	滴头流量(L/H)	每卷长度(m)
30cm	17615-004380	1.60	1000
	17615-007360	2.00	
	下单生产	3.00	
	下单生产	3.80	
40cm	17615-001825	1.00	1200
	17615-004645	1.60	
	17615-007451	2.00	
	下单生产	3.00	
	下单生产	3.80	
50cm	17615-004820	1.60	1200
	17615-007625	2.00	
	下单生产	3.00	
	下单生产	3.80	
60cm	17620-016160	3.00	1200
	17620-018160	3.80	

\*可选择其他滴头间距, 如需预订其他滴头间距的此类产品请致电耐特菲姆公司

滴灌管建议最大铺设长度数据表 (不同滴头入口压力下)

滴头入口压力(bar)		1.0	1.6
流量(L/H)		建议最大铺设长度(m)	
滴头间距 20 cm	1.6	93	118
	2.0	80	102
	3.0	62	78
	3.8	53	63
滴头间距 30 cm	1.6	129	164
	2.0	112	142
	3.0	86	109
滴头间距 40 cm	3.8	74	88
	1.6	162	206
	2.0	140	178
滴头间距 50 cm	3.0	108	137
	3.8	92	110
	1.6	192	245
滴头间距 60 cm	2.0	166	212
	3.0	128	163
	3.8	110	132
滴头间距 60 cm	1.6	220	280
	2.0	190	243
	3.0	146	187
	3.8	126	151



## 滴耐特 DRIPNET PC 16250

滴灌管内径: 15.40mm 滴灌管外径: 16.66mm  
滴灌管壁厚: 0.63mm 压力补偿范围: 0.5 – 2.8bar

滴灌管基本信息表

滴头间距	产品编号	滴头流量(L/H)	每卷长度(m)
20cm	17640-006750	1.60	800
	17640-008570	2.00	
	17640-009900	3.00	
	17640-013275	3.80	
25cm	17640-006850	1.60	800
	17640-008610	2.00	
	17640-010270	3.00	
	17640-013285	3.80	
30cm	17640-007100	1.60	800
	17640-008617	2.00	
	17640-010300	3.00	
	17640-013295	3.80	
40cm	17640-007252	1.60	800
	17640-008700	2.00	
	17640-010400	3.00	
	17640-013300	3.80	
50cm	17640-007355	1.60	800
	17640-008740	2.00	
	17640-010500	3.00	
	17640-013500	3.80	
60cm	17640-007450	1.60	800
	17640-008790	2.00	
	17640-010650	3.00	
	17640-013600	3.8	

\*可选择其他滴头间距, 如需预订其他滴头间距的此类产品请致电耐特菲姆公司

滴灌管建议最大铺设长度数据表 (不同滴头入口压力下)

滴头入口压力(bar)	1.0	1.5	2.0
流量(L/H)	建议最大铺设长度(m)		
滴头间距 30 cm	1.6	112	142
	2.0	97	123
	3.0	74	109
	3.8	64	93
滴头间距 40 cm	1.6	140	178
	2.0	121	154
	3.0	93	136
滴头间距 50 cm	1.6	165	211
	2.0	143	183
	3.0	110	162
滴头间距 60 cm	1.6	165	211
	3.0	110	162



## 滴耐特 DRIPNET PC 16010

滴灌管内径: 14.10mm 滴灌管外径: 16.10mm  
滴灌管壁厚: 1.00mm  
压力补偿范围: 0.5 – 2.5/3.0/3.5bar (上限由滴头流量决定)

滴灌管基本信息表

滴头间距	产品编号	滴头流量(L/H)	每卷长度(m)
30cm	17665-006270	1.60	500
	17665-008530	2.00	
	17665-009685	3.00	
	17665-012400	3.80	
40cm	17665-006470	1.60	500
	17665-008550	2.00	
	17665-009790	3.00	
	17665-012560	3.80	
50cm	17665-006620	1.60	500
	17665-008600	2.00	
	17665-009940	3.00	
	17665-012600	3.80	
60cm	17665-008682	2.00	300(带管夹)
	17665-006860	1.60	500
	17665-009592	2.00	
	17665-010120	3.00	
75cm	17665-012700	3.80	500
	17665-007210	1.60	
	17665-009594	2.00	
	17665-010530	3.00	
75cm	17665-012800	3.80	500

\*可选择其他滴头间距, 如需预订其他滴头间距的此类产品请致电耐特菲姆公司

滴灌管建议最大铺设长度数据表 (不同滴头入口压力下)

滴头入口压力(bar)	1.0	1.5	2.0	2.5
流量(L/H)	建议最大铺设长度(m)			
滴头间距 30 cm	1.6	89	113	130
	2.0	77	98	112
	3.0	59	75	86
	3.8	50	64	74
滴头间距 40 cm	1.6	112	143	164
	2.0	97	124	157
	3.0	74	95	121
滴头间距 50 cm	1.6	134	171	197
	2.0	116	148	170
	3.0	89	114	131
滴头间距 60 cm	1.6	154	197	227
	2.0	133	170	196
	3.0	103	131	151
滴头间距 60 cm	1.6	154	197	227
	3.0	103	131	151



## 滴耐特-防虹吸型 DRIPNET PC AS 16150

滴灌管内径: 16.2mm      滴灌管外径: 16.96mm  
滴灌管壁厚: 0.38mm      压力补偿范围: 0.5 – 2.2bar

滴灌管基本信息表

滴头间距	产品编号	滴头流量(L/H)	每卷长度(m)
30cm	17615-001600	1.00	1000
	17615-004380	1.60	
	17615-007360	2.00	
	下单生产	3.00	
	下单生产	3.80	
40cm	17615-001825	1.00	1200
	17615-004645	1.60	
	17615-007451	2.00	
	17615-007460	3.00	
	下单生产	3.80	
50cm	17615-004820	1.60	1200
	17615-007625	2.00	
	下单生产	3.00	
	下单生产	3.80	
60cm	17615-004920	1.60	1200
	下单生产	2.00	
	下单生产	3.00	
	下单生产	3.80	

\*可选择其他滴头间距, 如需预订其他滴头间距的此类产品请致电耐特菲姆公司

滴灌管建议最大铺设长度数据表 (不同滴头入口压力下)

滴头入口压力(bar)	1.0	1.8
流量(L/H)	建议最大铺设长度(m)	
滴头间距 20 cm	1.6	124
	2.0	107
	3.0	82
	3.8	71
滴头间距 30 cm	1.6	173
	2.0	150
	3.0	115
	3.8	99
滴头间距 40 cm	1.6	218
	2.0	188
	3.0	145
	3.8	124
滴头间距 50 cm	1.6	258
	2.0	224
	3.0	172
	3.8	148
滴头间距 60 cm	1.6	296
	2.0	256
	3.0	197
	3.8	170



## 滴耐特-防虹吸型 DRIPNET PC AS 16250

滴灌管内径: 15.5mm      滴灌管外径: 16.76mm  
滴灌管壁厚: 0.63mm      压力补偿范围: 0.5 – 2.8bar

滴灌管基本信息表

滴头间距	产品编号	滴头流量(L/H)	每卷长度(m)
30cm	17645-002600	1.00	800
	17645-004400	1.60	
	17645-006050	2.00	
	17645-007000	3.00	
	下单生产	3.80	
40cm	17645-002800	1.00	800
	17645-004600	1.60	
	17645-006060	2.00	
	17645-007200	3.00	
	下单生产	3.80	
50cm	17645-004800	1.60	800
	17645-006100	2.00	
	17645-007400	3.00	
	17645-009000	3.80	
60cm	17645-005000	1.60	800
	17645-006250	2.00	
	17645-007600	3.00	

\*可选择其他滴头间距, 如需预订其他滴头间距的此类产品请致电耐特菲姆公司

滴灌管建议最大铺设长度数据表 (不同滴头入口压力下)

滴头入口压力(bar)	1.0	1.6	2.2
流量(L/H)	建议最大铺设长度(m)		
滴头间距 20 cm	1.6	87	127
	2.0	75	110
	3.0	58	84
	3.8	49	72
滴头间距 30 cm	1.6	121	177
	2.0	104	153
	3.0	80	118
	3.8	69	101
滴头间距 40 cm	1.6	151	222
	2.0	130	192
	3.0	100	148
	3.8	86	127
滴头间距 50 cm	1.6	179	263
	2.0	155	228
	3.0	119	175
	3.8	103	151
滴头间距 60 cm	1.6	205	301
	2.0	177	261
	3.0	136	201
	3.8	117	173





## 滴耐特-防虹吸型 DRIPNET PC AS 16010

滴灌管内径：14.20mm 滴灌管外径：16.20mm

滴灌管壁厚：1.00mm

压力补偿范围：0.5 – 2.5/3.0/3.5bar (上限由滴头流量决定)

### 滴灌管基本信息表

滴头间距	产品编号	滴头流量(L/H)	每卷长度(m)
30cm	17705-004300	1.60	500
	17705-005700	2.00	
	17705-006790	3.00	
	17705-008950	3.80	
40cm	17705-004400	1.60	500
	17705-005820	2.00	
	17705-006800	3.00	
	17705-009145	3.80	
50cm	17705-004500	1.60	500
	17705-005900	2.00	
	17705-006900	3.00	
	17705-009150	3.80	
60cm	17705-004600	1.60	500
	17705-006000	2.00	
	17705-007000	3.00	
	17705-009160	3.80	
75cm	17705-004700	1.60	500
	17705-006200	2.00	
	17705-007120	3.00	
	17705-009200	3.80	

\*可选择其他滴头间距，如需预订其他滴头间距的此类产品请致电耐特菲姆公司

### 滴灌管建议最大铺设长度数据表 (不同滴头入口压力下)

滴头入口压力(bar)	1.0	1.5	2.0	2.5	
流量(L/H)	建议最大铺设长度(m)				
滴头间距 30 cm	1.6	89	113	130	143
	2.0	77	98	112	124
	3.0	59	75	86	95
	3.8	50	64	74	81
滴头间距 40 cm	1.6	112	143	164	182
	2.0	97	124	142	157
	3.0	74	95	109	121
	3.8	64	81	94	103
滴头间距 50 cm	1.6	134	171	197	218
	2.0	116	148	170	189
	3.0	89	114	131	145
	3.8	77	97	112	124
滴头间距 60 cm	1.6	154	197	227	251
	2.0	133	170	196	217
	3.0	103	131	151	167
	3.8	88	112	130	143
滴头间距 75 cm	1.6	182	233	269	298
	2.0	158	202	233	258
	3.0	122	155	179	198
	3.8	104	133	154	170



## 优拉姆-防虹吸型 UNIRAM AS 16010

滴灌管内径：14.10mm 滴灌管外径：16.10mm

滴灌管壁厚：1.00mm 压力补偿范围：0.5 – 3.5bar

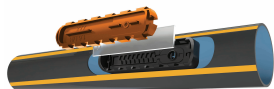
### 滴灌管基本信息表

滴头间距	产品编号	滴头流量(L/H)	每卷长度(m)
30cm	13720-001600	1.60	500
	13720-002700	2.30	
	13720-004000	3.50	
40cm	13720-001700	1.60	500
	13720-002850	2.30	
	13720-004160	3.50	
50cm	13720-001800	1.60	500
	13720-002900	2.30	
	13720-004200	3.50	
60cm	13720-001900	1.60	500
	13720-003000	2.30	
	13720-004270	3.50	
75cm	13720-002000	1.60	500
	13720-003200	2.30	
	13720-004370	3.50	

\*可选择其他滴头间距，如需预订其他滴头间距的此类产品请致电耐特菲姆公司

### 滴灌管建议最大铺设长度数据表 (不同滴头入口压力下)

滴头入口压力(bar)	1.0	1.5	2.0	2.5	3.0	3.5	
流量(L/H)	建议最大铺设长度(m)						
滴头间距 30 cm	1.6	71	95	110	123	133	143
	2.3	68	84	95	105	113	119
	3.5	45	58	68	75	81	86
滴头间距 40 cm	1.6	88	119	140	156	170	182
	2.3	90	110	124	136	146	155
	3.5	56	74	86	96	104	111
滴头间距 50 cm	1.6	103	141	166	187	204	218
	2.3	111	135	153	167	179	189
	3.5	67	89	104	115	125	134
滴头间距 60 cm	1.6	116	160	191	214	235	251
	2.3	132	160	179	196	209	222
	3.5	77	102	119	133	145	155
滴头间距 70 cm	1.6	127	179	214	241	263	284
	2.3	153	183	206	224	240	254
	3.5	85	114	134	151	164	175



## 优拉姆-防虹吸抗根侵型 UNIRAM AS XR 16010

滴灌管内径: 14.20mm 滴灌管外径: 16.20mm  
滴灌管壁厚: 1.00mm 压力补偿范围: 0.5 – 3.5bar

滴灌管基本信息表

滴头间距	产品编号	滴头流量(L/H)	每卷长度(m)
30cm	13735-001410	1.60	500
	13735-003310	2.30	
	13735-004900	3.50	
40cm	13735-001610	1.60	500
	13735-003350	2.30	
	13735-005000	3.50	
50cm	13735-001710	1.60	500
	13735-003510	2.30	
	13735-005110	3.50	
60cm	13735-001900	1.60	500
	13735-003530	2.30	
	下单生产	3.50	

\*可选择其他滴头间距, 如需预订其他滴头间距的此类产品请致电耐特菲姆公司

滴灌管建议最大铺设长度数据表 (不同滴头入口压力下)

滴头入口压力(bar)		1.0	1.5	2.0	2.5	3.0	3.5
流量(L/H)		建议最大铺设长度(m)					
滴头间距 30 cm	1.6	71	95	110	123	133	143
	2.3	68	84	95	105	113	119
	3.5	45	58	68	75	81	86
滴头间距 40 cm	1.6	88	119	140	156	170	182
	2.3	90	110	124	136	146	155
	3.5	56	74	86	96	104	111
滴头间距 50 cm	1.6	103	141	166	187	204	218
	2.3	111	135	153	167	179	189
	3.5	67	89	104	115	125	134
滴头间距 60 cm	1.6	116	160	191	214	235	251
	2.3	132	160	179	196	209	222
	3.5	77	102	119	133	145	155
滴头间距 70 cm	1.6	127	179	214	241	263	284
	2.3	153	183	206	224	240	254
	3.5	85	114	134	151	164	175



## 优拉姆-低压防滴漏型 UNIRAM CNL 16010

滴灌管内径: 14.20mm 滴灌管外径: 16.20mm  
滴灌管壁厚: 1.00mm 压力补偿范围: 1.0 – 3.5bar  
防滴漏关闭压力: 0.14bar

滴灌管基本信息表

滴头间距	产品编号	滴头流量(L/H)	每卷长度(m)
20cm	13900-001100	1.00	500
30cm	13900-004600	1.60	
	13900-006000	2.30	
40cm	13900-007500	3.50	500
	13900-004700	1.60	
	13900-006200	2.30	
50cm	13900-007600	3.50	500
	13900-004800	1.60	
	13900-006400	2.30	
60cm	13900-007700	3.50	500
	13900-004900	1.60	
	13900-006500	2.30	
75cm	13900-007900	3.50	500
	13900-005000	1.60	
	13900-006700	2.30	
	13900-008200	3.50	

\*可选择其他滴头间距, 如需预订其他滴头间距的此类产品请致电耐特菲姆公司

滴灌管建议最大铺设长度数据表 (不同滴头入口压力下)

坡度%		1.5	2.0	2.5	3.0	3.5
流量(L/H)		建议最大铺设长度(m)				
滴头间距 30 cm	1.6	80	101	116	128	139
	2.3	63	80	92	101	109
	3.5	48	61	70	77	83
滴头间距 40 cm	1.6	103	130	150	165	178
	2.3	81	103	118	130	141
	3.5	62	78	90	99	107
滴头间距 50 cm	1.6	124	158	181	200	216
	2.3	98	125	143	158	171
	3.5	75	95	109	120	130
滴头间距 60 cm	1.6	144	184	211	233	252
	2.3	114	145	167	184	199
	3.5	87	110	127	140	151
滴头间距 70 cm	1.6	163	208	239	265	286
	2.3	130	165	189	209	226
	3.5	99	125	144	159	172



## 优拉姆-低压防滴漏型/灰 UNIGRAY CNL 16010

滴灌管内径：14.20mm 滴灌管外径：16.20mm  
 滴灌管壁厚：1.00mm 压力补偿范围：1.0 – 3.5bar  
 防滴漏关闭压力：0.25bar

### 滴灌管基本信息表

滴头间距	产品编号	滴头流量(L/H)	每卷长度(m)
20cm	13980-002000	1.60	500
	13980-003490	2.30	
	下单生产	3.50	
30cm	下单生产	1.60	500
	下单生产	2.30	
	下单生产	3.50	

\*可选择其他滴头间距，如需预订其他滴头间距的此类产品请致电耐特菲姆公司

### 滴灌管建议最大铺设长度数据表 (不同滴头入口压力下)

坡度%		1.5	2.0	2.5	3.0	3.5
流量(L/H)		建议最大铺设长度(m)				
滴头间距 30 cm	1.6	80	101	116	128	139
	2.3	63	80	92	101	109
	3.5	48	61	70	77	83
滴头间距 40 cm	1.6	103	130	150	165	178
	2.3	81	103	118	130	141
	3.5	62	78	90	99	107
滴头间距 50 cm	1.6	124	158	181	200	216
	2.3	98	125	143	158	171
	3.5	75	95	109	120	130
滴头间距 60 cm	1.6	144	184	211	233	252
	2.3	114	145	167	184	199
	3.5	87	110	127	140	151
滴头间距 70 cm	1.6	163	208	239	265	286
	2.3	130	165	189	209	226
	3.5	99	125	144	159	172



## 优拉姆-条播作物型 UNIGRAM RC 16010

滴灌管内径：14.20mm 滴灌管外径：16.20mm  
 滴灌管壁厚：1.00mm 压力补偿范围：0.5 – 3.5bar

### 滴灌管基本信息表

滴头间距	产品编号	滴头流量(L/H)	每卷长度(m)
30cm	13730-007000	1.60	500
	13730-010000	2.30	
	13730-013000	3.50	
40cm	13730-007200	1.60	500
	13730-010200	2.30	
	13730-013200	3.50	
50cm	13730-007400	1.60	500

\*可选择其他滴头间距，如需预订其他滴头间距的此类产品请致电耐特菲姆公司

### 滴灌管建议最大铺设长度数据表 (不同滴头入口压力下)

坡度%		1.5	2.0	2.5	3.0	3.5
流量(L/H)		建议最大铺设长度(m)				
滴头间距 30 cm	1.6	95	110	123	133	143
	2.3	84	95	105	113	119
	3.5	58	68	75	81	86
滴头间距 40 cm	1.6	119	140	156	170	182
	2.3	110	124	136	146	155
	3.5	74	86	96	104	111
滴头间距 50 cm	1.6	141	166	187	204	218
	2.3	135	153	167	179	189
	3.5	89	104	115	125	134
滴头间距 60 cm	1.6	160	191	214	235	251
	2.3	160	179	196	209	222
	3.5	102	119	133	145	155
滴头间距 70 cm	1.6	179	214	241	263	284
	2.3	183	206	224	240	254
	3.5	114	134	151	164	175



2018-05