

A close-up photograph of a cluster of tomatoes on a green vine. The tomatoes are in various stages of ripeness, ranging from bright green to deep red. The background is a soft, out-of-focus green, suggesting a garden or field setting. The lighting is natural, highlighting the texture and color of the tomatoes.

**SOLUZIONI
PER POMODORO**



OPPORTUNITA' PER GLI AGRICOLTORI DI POMODORI

L'irrigazione di precisione sul pomodoro viene effettuata ormai da decenni con ottimi risultati.

La tecnica a goccia consente infatti alla pianta di disporre di un apporto idrico continuo e costante, con conseguente vantaggio sulla formazione dei frutti e sulle proprietà organolettiche. Prevede interventi ravvicinati ma effettuati con misurate quantità d'acqua, consentendo alle piantine di pomodoro di avere uno sviluppo continuo senza momenti di stress-arresto della crescita.

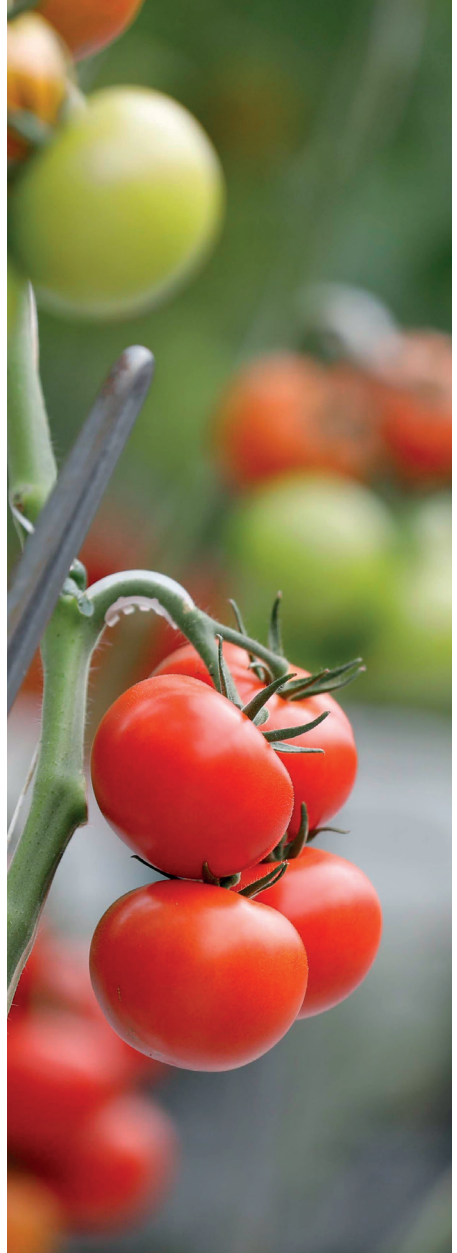
Per questo l'**irrigazione a goccia**, risulta essere il più efficace metodo destinato a questa cultura.

VANTAGGI

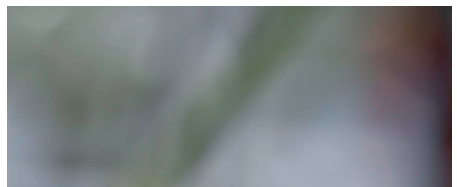
- Campi omogenei
- Maturazione più uniforme e anticipata
- Apporto idrico costante e continuo

- Maggiore grado Brix
- Maggior indice colorimetrico (Lycopene)

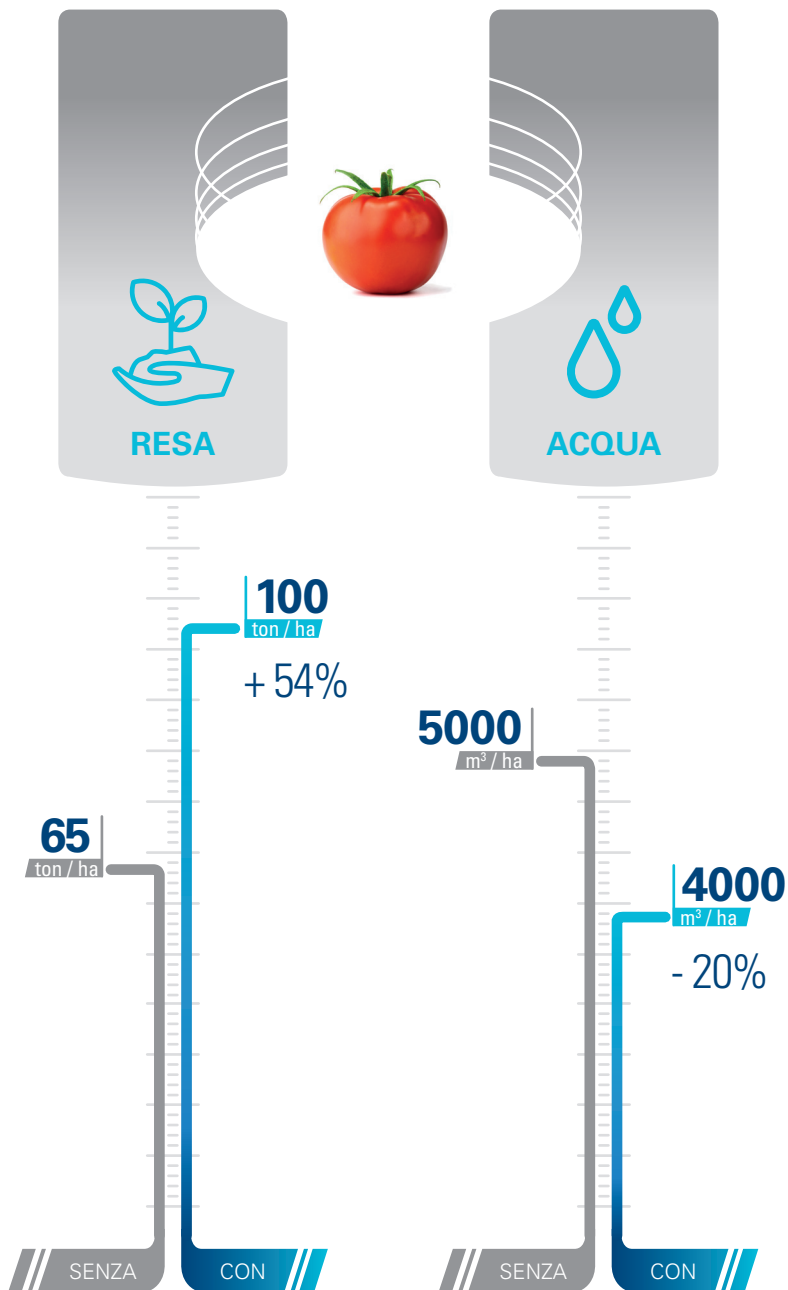
- Aumento resa
- Aumento produzione dei frutti
- Migliori proprietà organolettiche



°BRIX MAGGIORE



IL NOSTRO CONTRIBUTO



WATER FOOTPRINT

Lo sai quanta acqua consumi ogni giorno mangiando?

Colazione



Tazza di
caffè (125 ml)

140 litri



Bicchiere di
latte (200 ml)

200 litri



Toast

650 litri

Pranzo



Bicchiere di
vino (125 ml)

120 litri



Hamburger
(150 g)

2400 litri



Banana

100 litri

Cena



Bicchiere di
birra (250 ml)

75 litri



Pizza

1259 litri

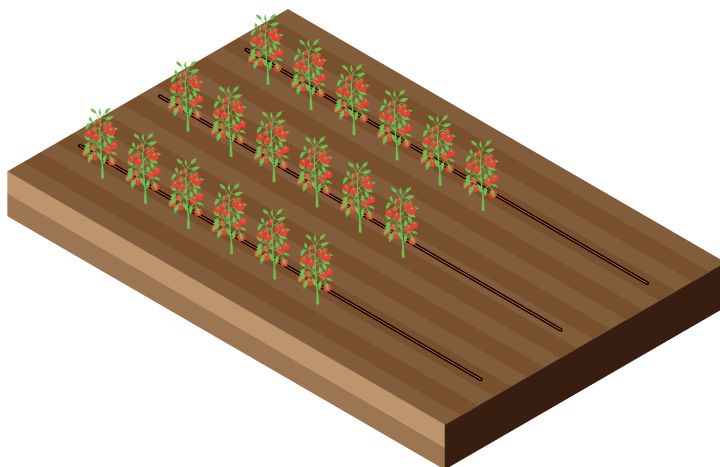


Mela

70 litri

INSTALLAZIONE TIPICA

Irrigazione a goccia in superficie



Prodotti suggeriti

Aries™

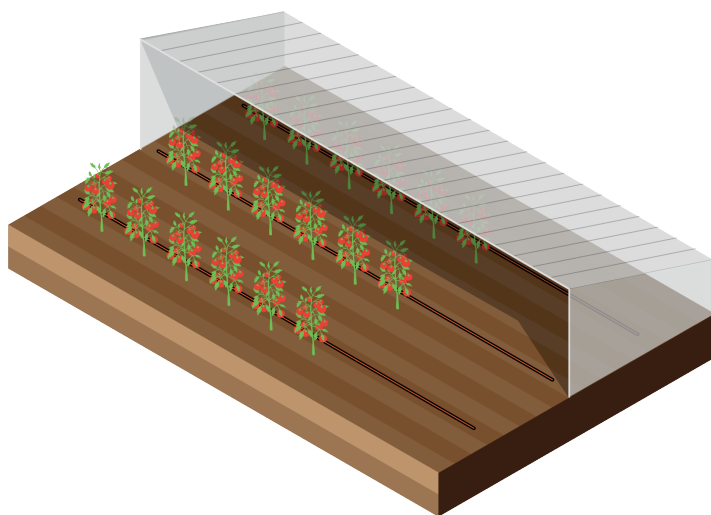


Streamline™ Plus



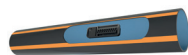


Irrigazione a goccia in superficie in serra



Prodotti suggeriti

Streamline™ Plus



GROW MORE WITH LESS

WWW.NETAFIM.IT